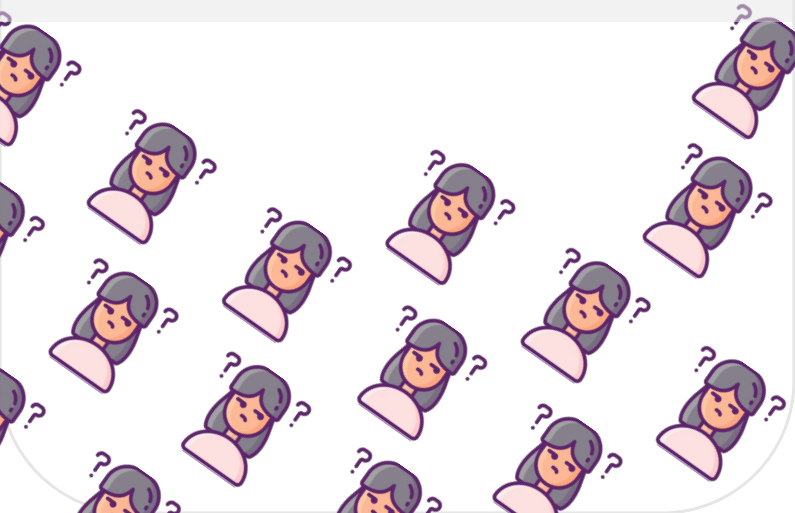




Que faire si...?

Édition Qualité



Et si...?

L'évaluation est rarement un voyage sans heurts et des difficultés peuvent surgir à tout moment. Avec ce jeu, vous pouvez apprendre collectivement à les gérer - ou mieux encore, à les prévenir. Ce jeu de cartes porte sur les problèmes de qualité lors du processus d'évaluation.

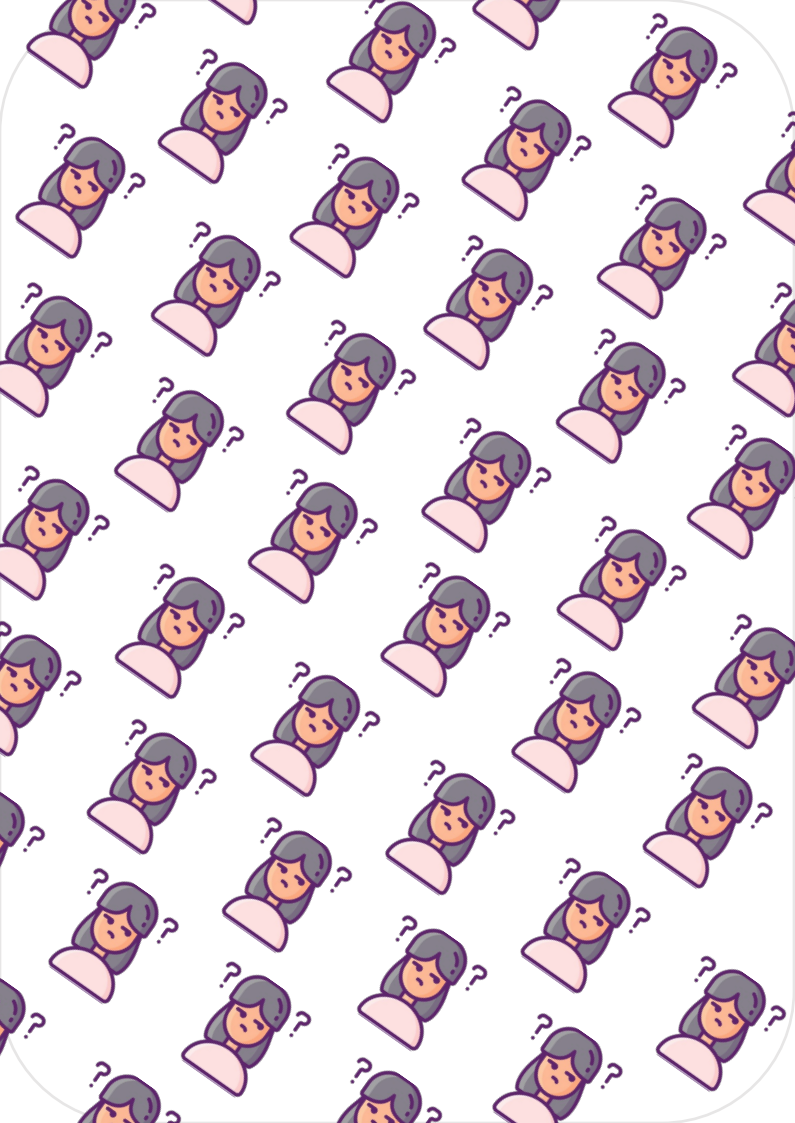
Comment y jouer ?

Placez les cartes sur la table et choisissez-en trois. Pour chaque carte, posez vous les questions suivantes :

- Que dois-je faire dans cette situation spécifique ?
- Que puis-je faire à l'avenir pour éviter que cela ne se produise ?

Discutez collectivement des réponses.

Vous avez terminé ? Choisissez trois autres cartes et recommencez !



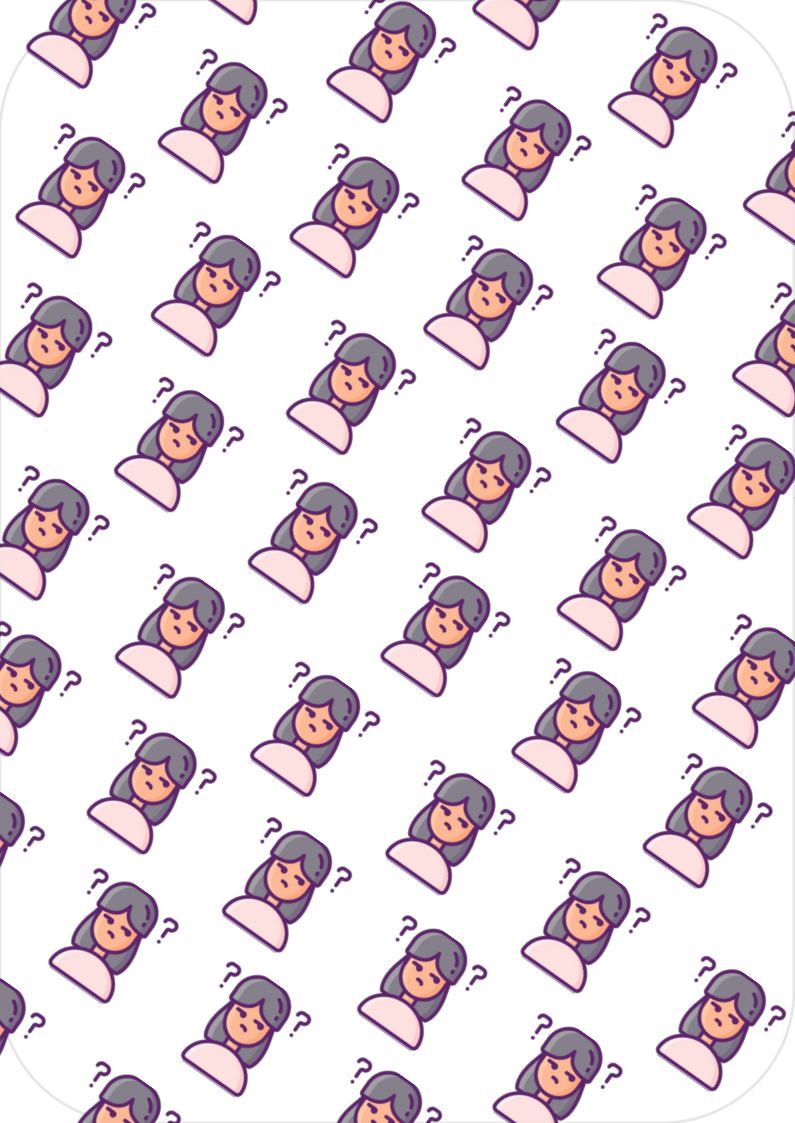
À PROPOS...

Ce jeu a été créé par Thomas Delahais,
Quadrant Conseil.

Il est largement inspiré d'un travail mené
par Claire Tourmen et Euréval sur les
"Règles d'action pour les évaluateurs". Un
grand merci à Cherifa Oudghiri pour la
traduction en français.

Le jeu est gratuit et disponible sous une
licence libre de réutilisation et de
modification à condition de mentionner la
source :

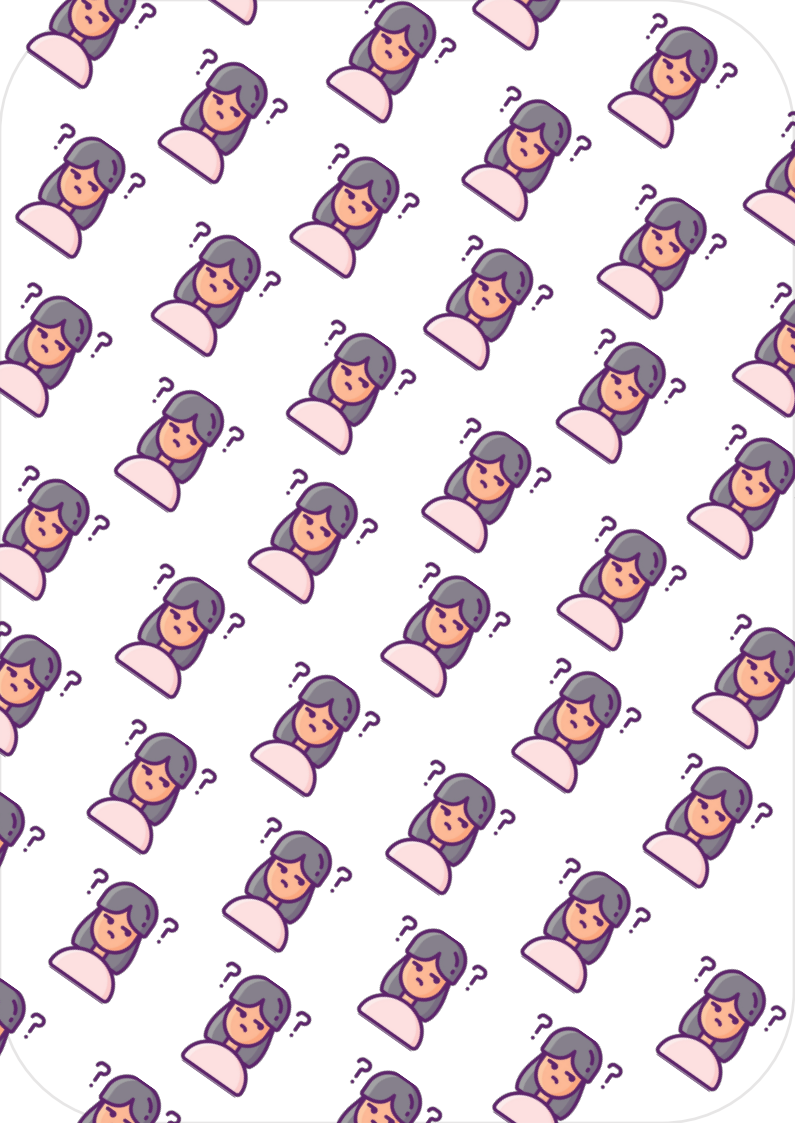
Quadrant Conseil, 2022.
www.quadrant.coop



Et si...?

« J'ai reçu le projet de rapport final mais il ne répond pas aux questions évaluatives. »

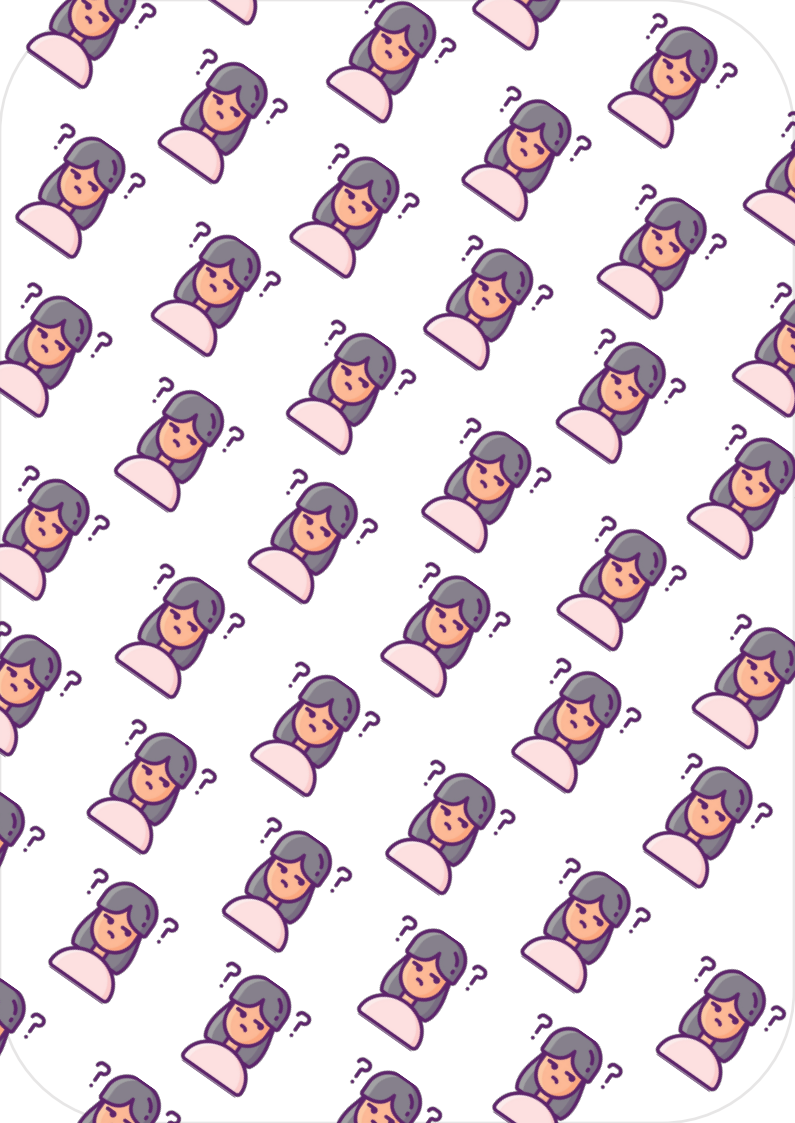




Et si...?

« Les conclusions du rapport final ne semblent pas être basées sur des faits ou sur une analyse systématique. »

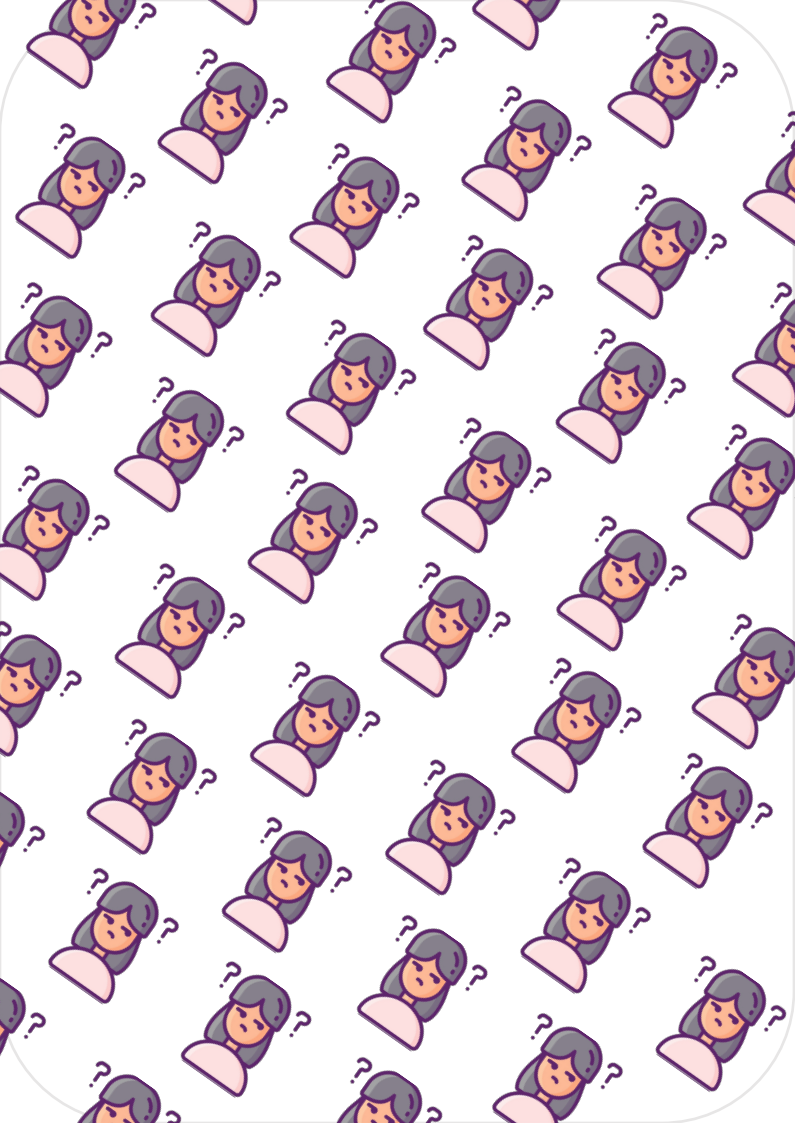




Et si...?

« Les recommandations du rapport final ne semblent pas suffisamment liées aux constats et aux conclusions de l'évaluation. »

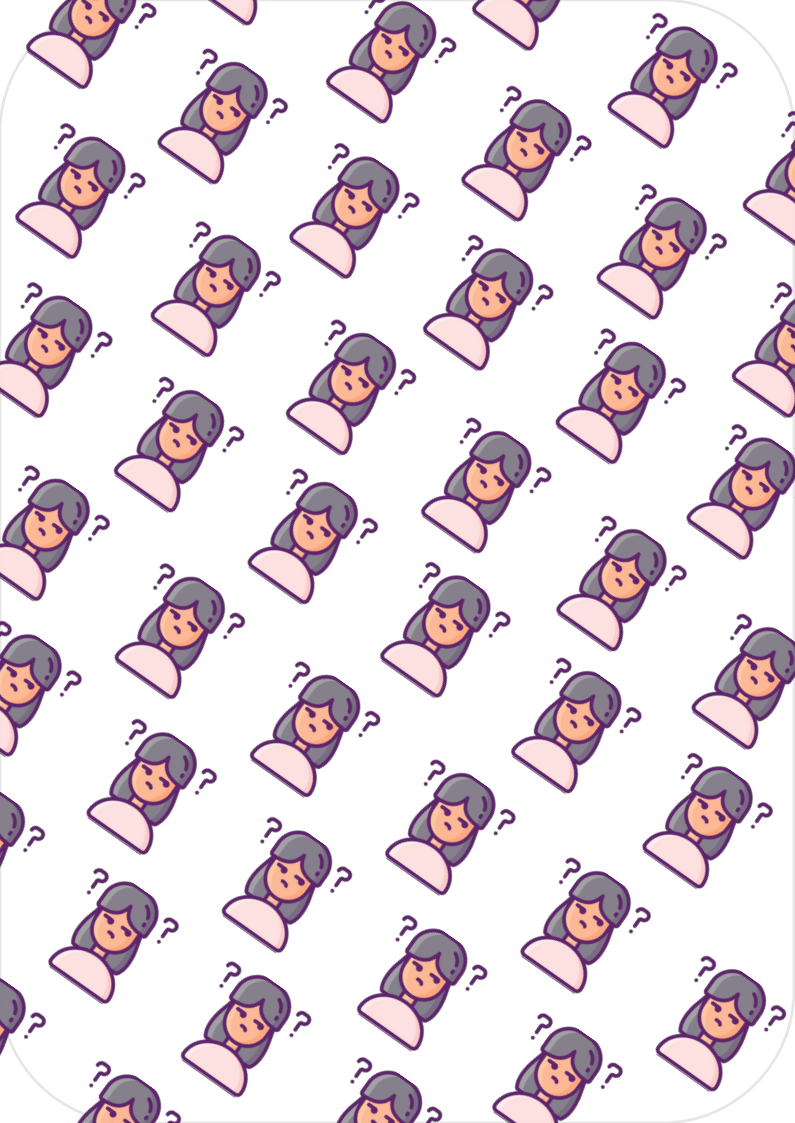




Et si...?

« Les conclusions du projet de rapport final ne sont pas toujours suffisamment étayées par des preuves. Certaines d'entre elles ressemblent à des avis d'experts sur la question évaluée. »

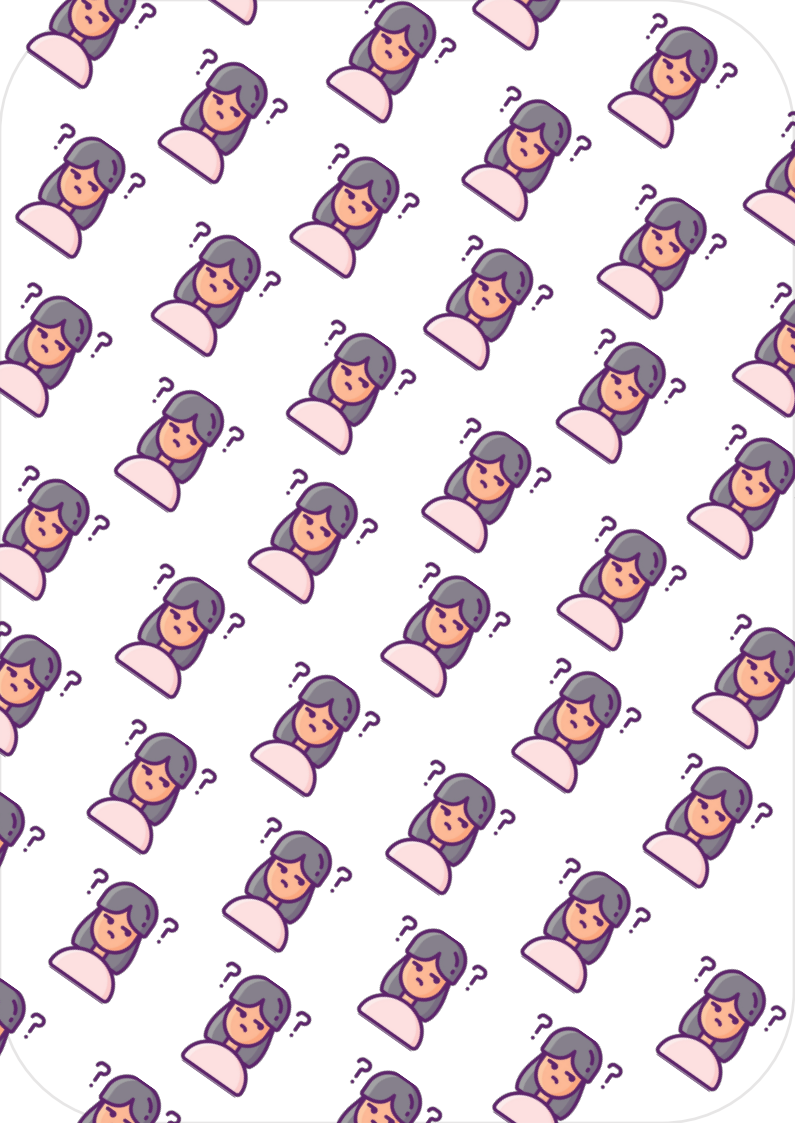




Et si...?

« Un membre du comité de pilotage a déclaré lors de la réunion finale que le rapport n'est là que pour "exonérer" notre administration de toute critique. »

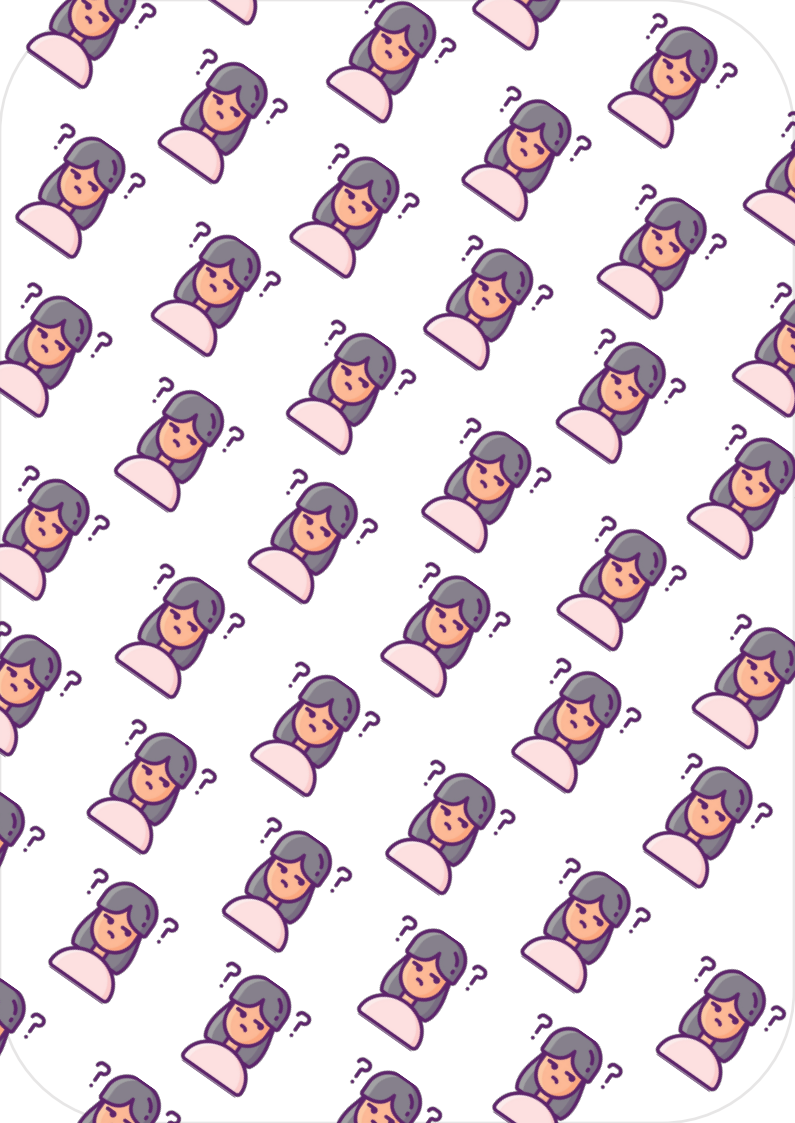




Et si...?

« Le rapport final présente des problèmes de qualité mais l'évaluateur refuse de le modifier (ou n'accepte que des révisions marginales). »

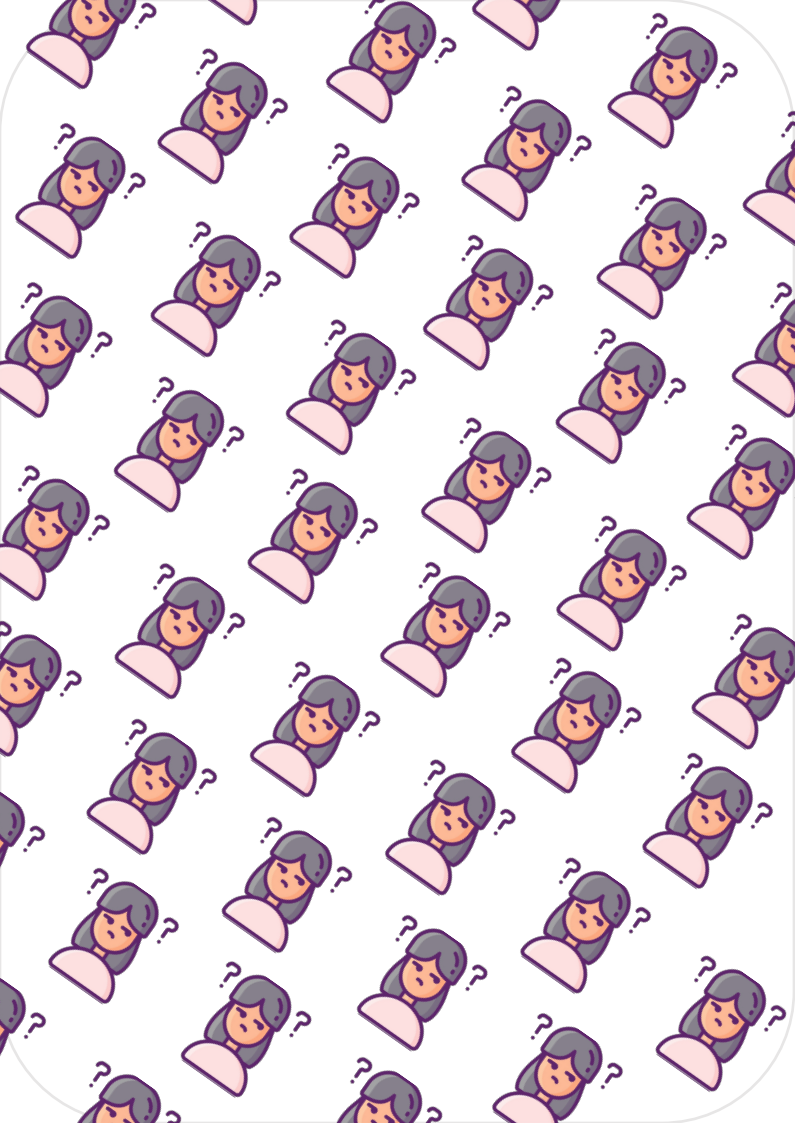




Et si...?

« Les collègues de l'administration remettent en question la qualité du rapport final, mais en réalité ce n'est que parce qu'ils ne sont pas d'accord avec une conclusion spécifique. »

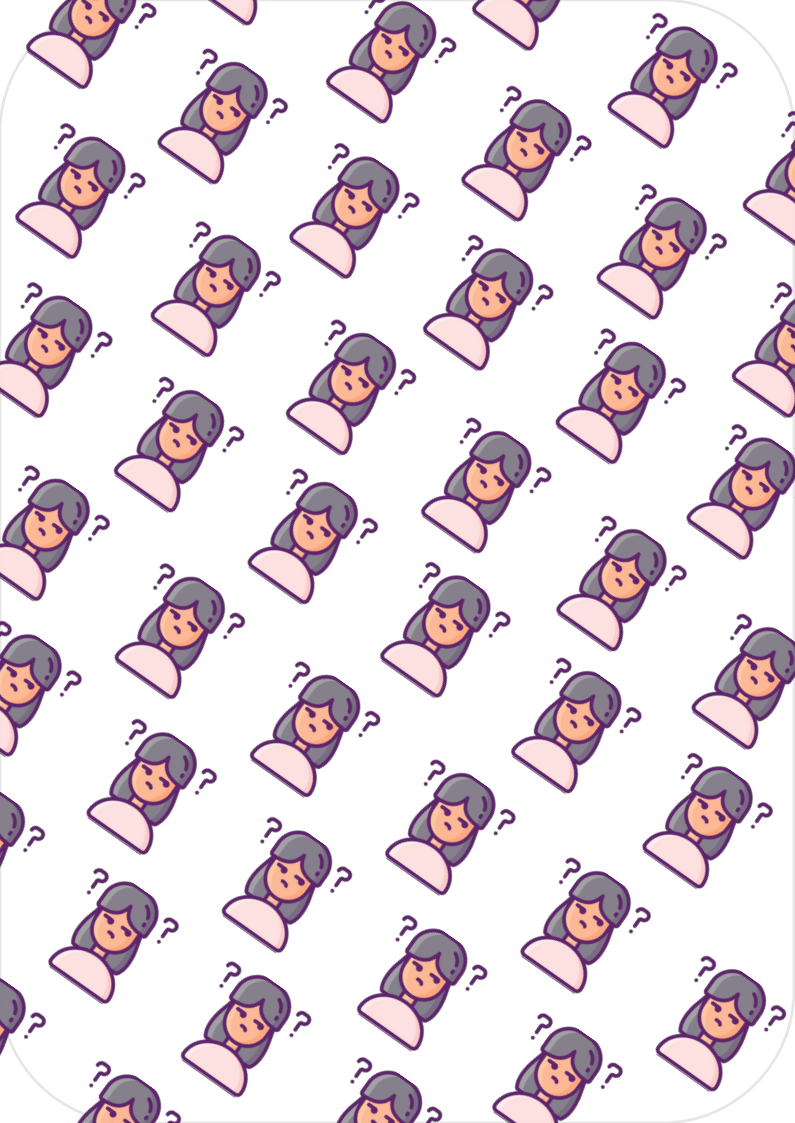




Et si...?

« La qualité du rapport final est médiocre, mais nous n'avons ni le temps ni les ressources pour changer cela maintenant. »

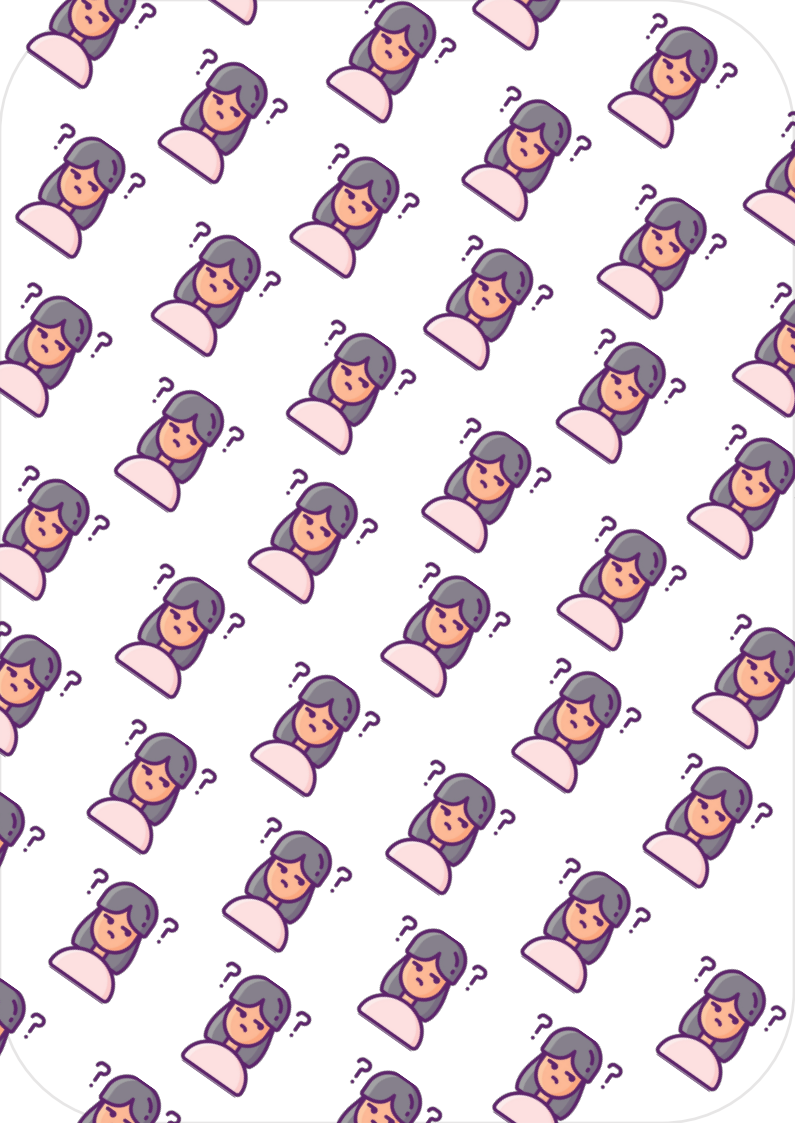




Et si...?

« Lors de la réunion finale, un membre du comité de pilote indique n'être pas d'accord avec l'approche méthodologique adoptée et rejette les conclusions en conséquence. »

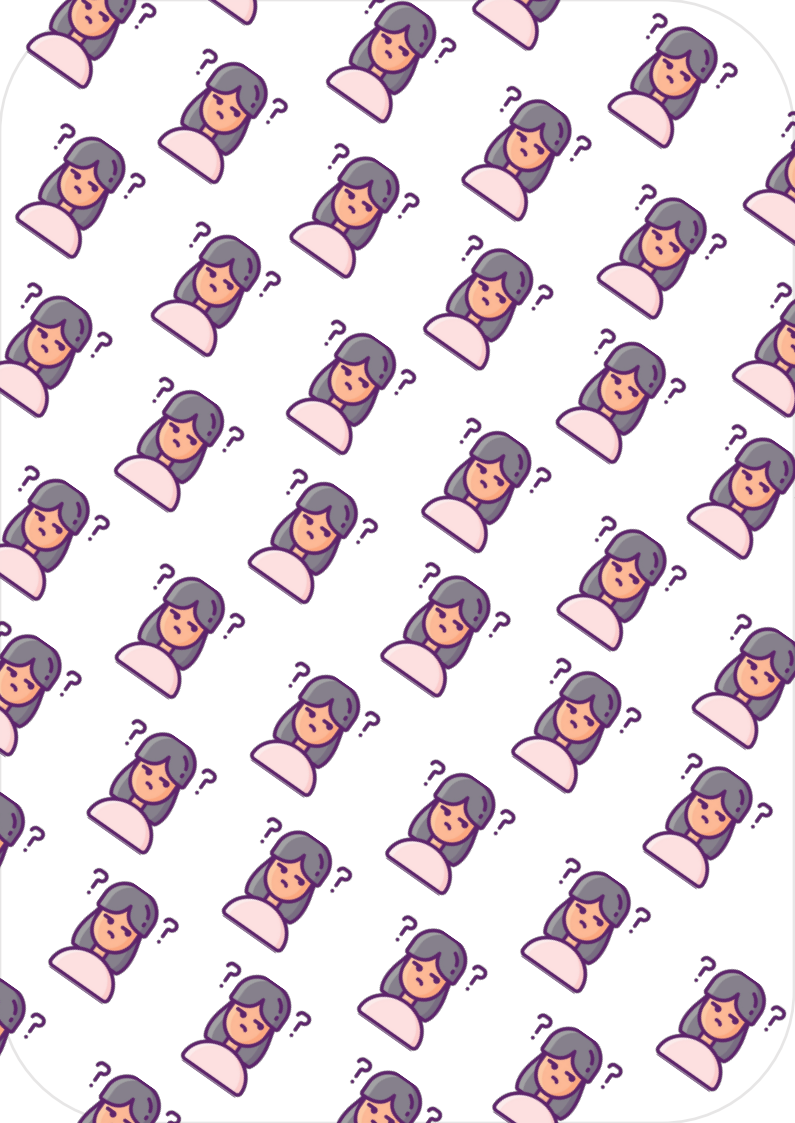




Et si...?

« L'équipe d'évaluation ne répond pas à certaines des exigences de base relatives à l'évaluation (par exemple, une théorie du changement, des questions et des critères, des protocoles méthodologiques...). »

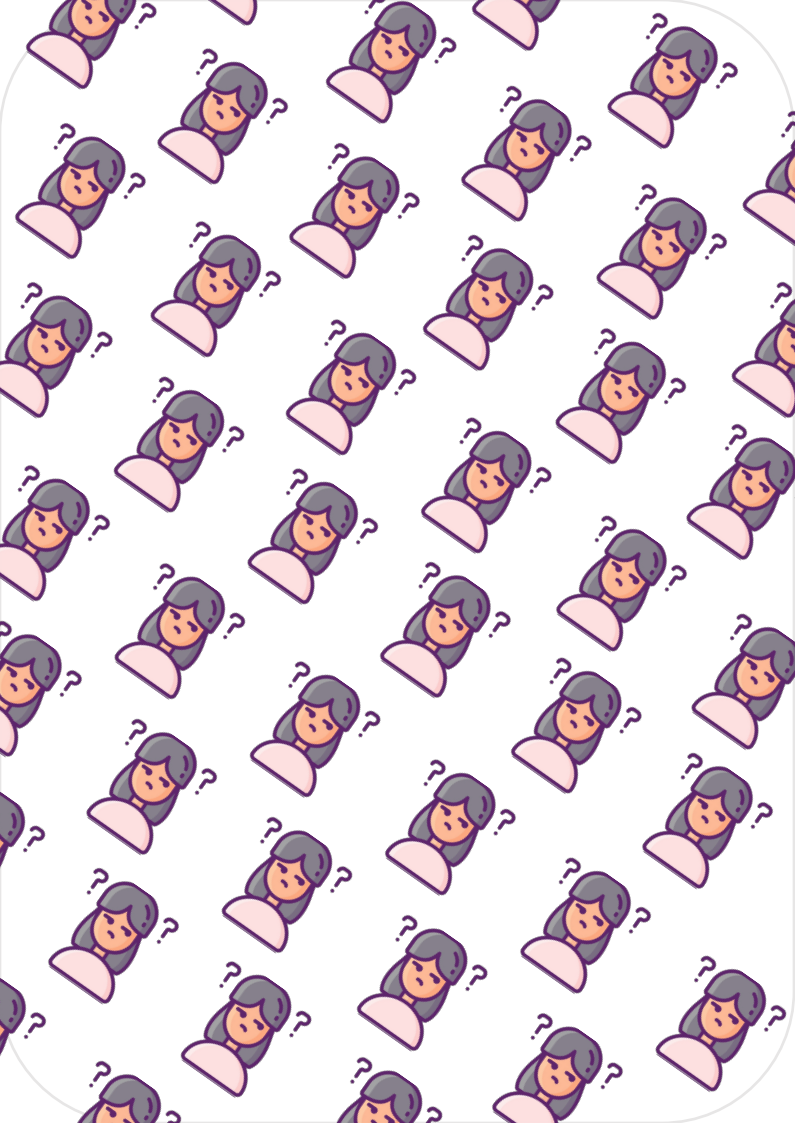




Et si...?

« L'équipe d'évaluation s'attendait à pouvoir compiler les données nécessaires pour répondre à une question d'évaluation, mais les données ne sont pas disponibles / de mauvaise qualité. » ?

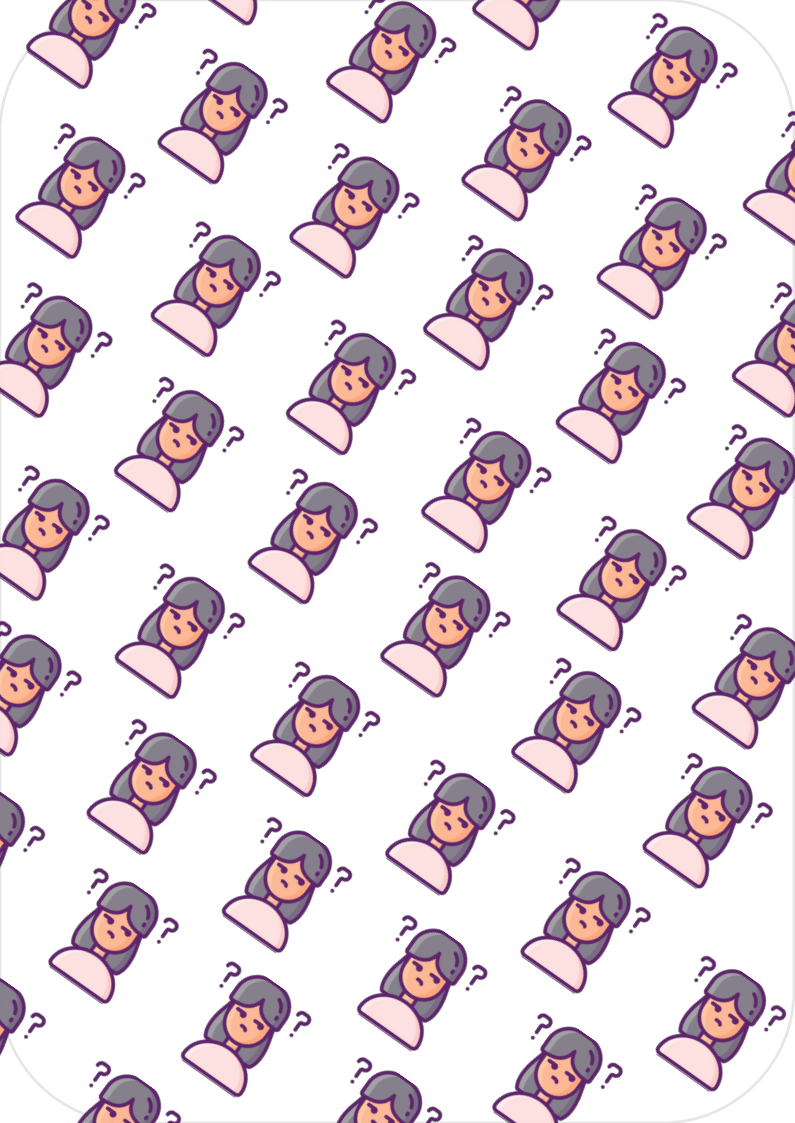




Et si...?

« Nous sommes confrontés à des "interférences" politiques quant aux choix méthodologiques et/ou sur la manière dont les résultats et les conclusions doivent être présentés et formulés. »

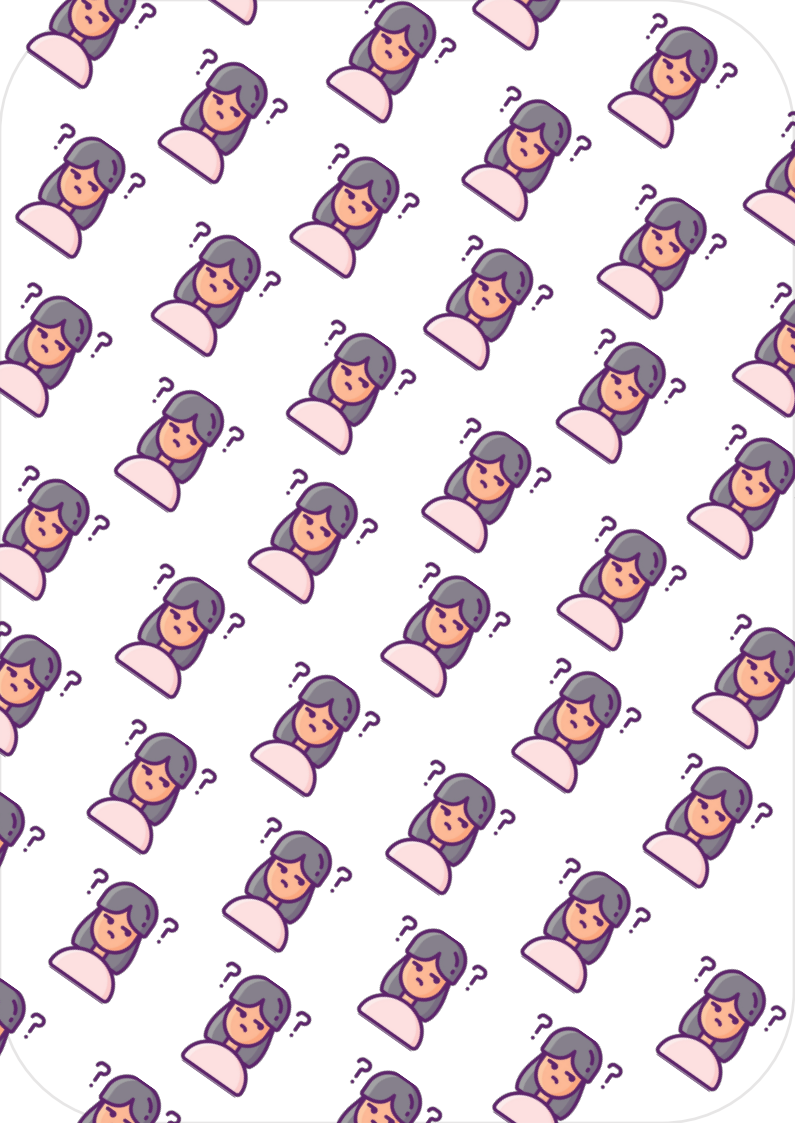




Et si...?

« L'équipe d'évaluation n'expose pas clairement les concepts ou les modèles utilisés ou utilise une approche inappropriée. »

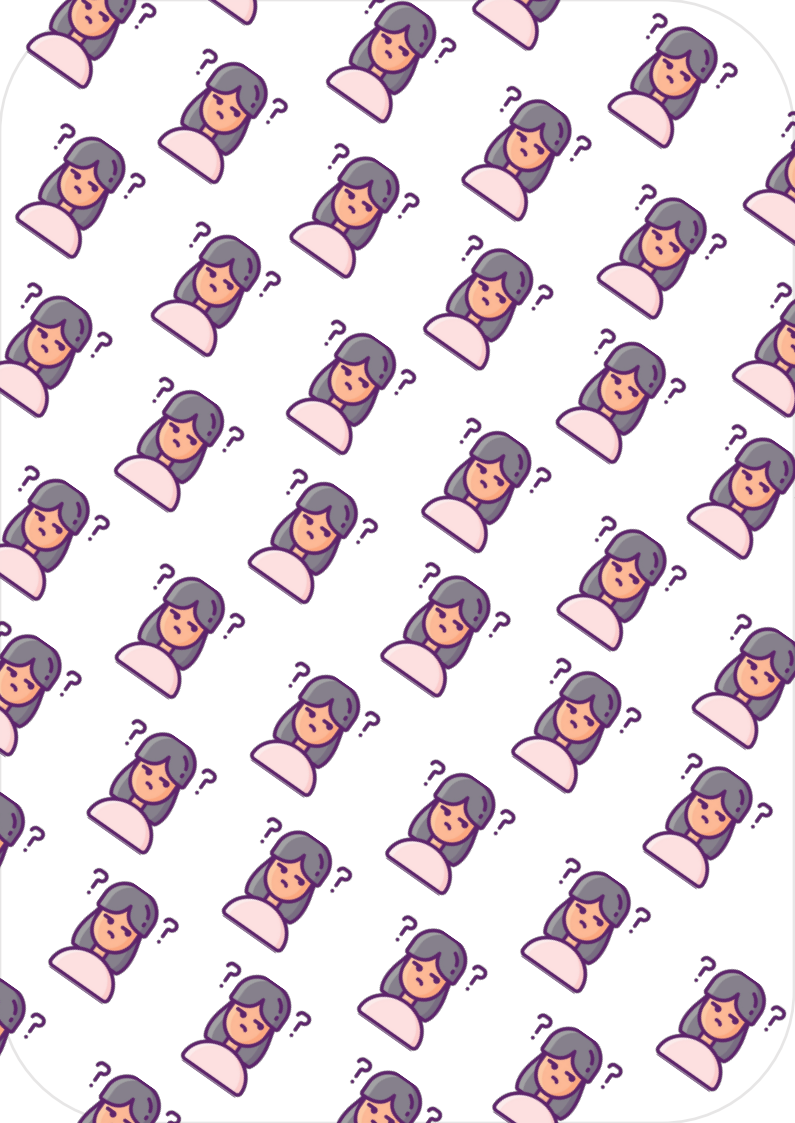




Et si...?

« Les membres du comité de pilotage sont en désaccord sur les priorités de l'évaluation et l'équipe vient d'annoncer qu'elle suivra donc désormais les siennes. »

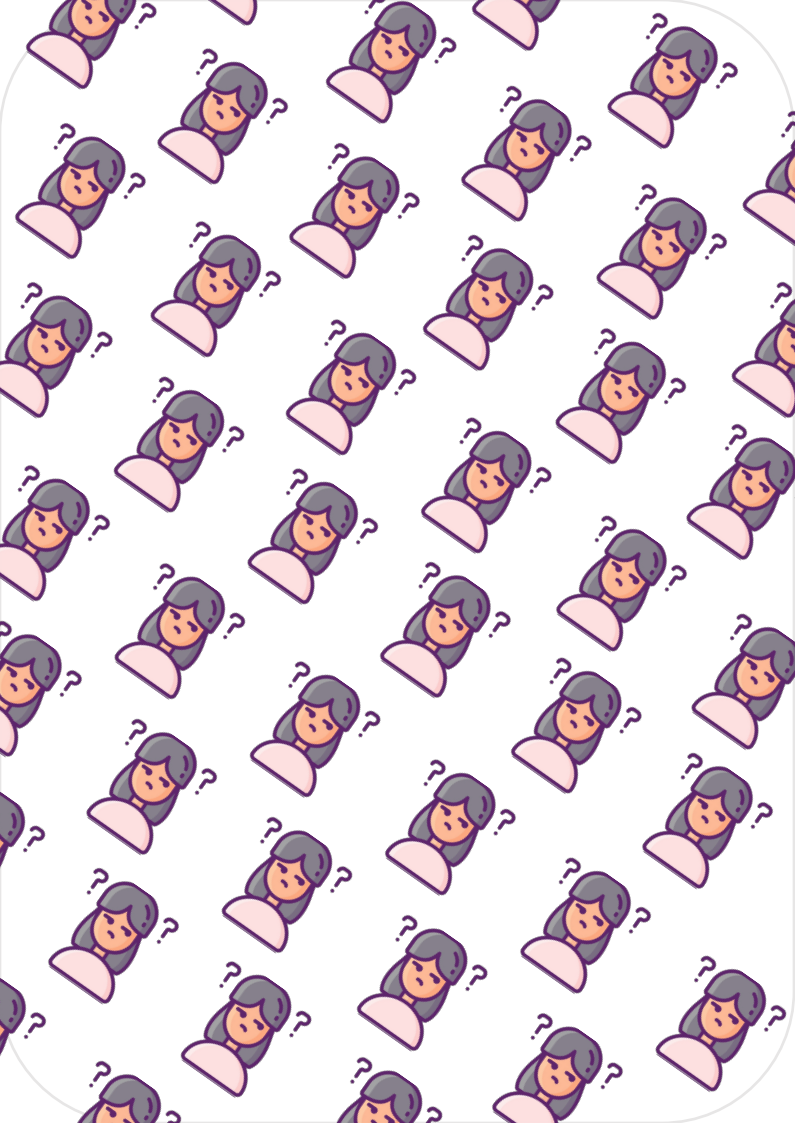




Et si...?

« Un membre du comité de pilotage a déclaré que si le rapport ne contient pas d'analyse quantitative, les conclusions ne seront pas crédibles. »

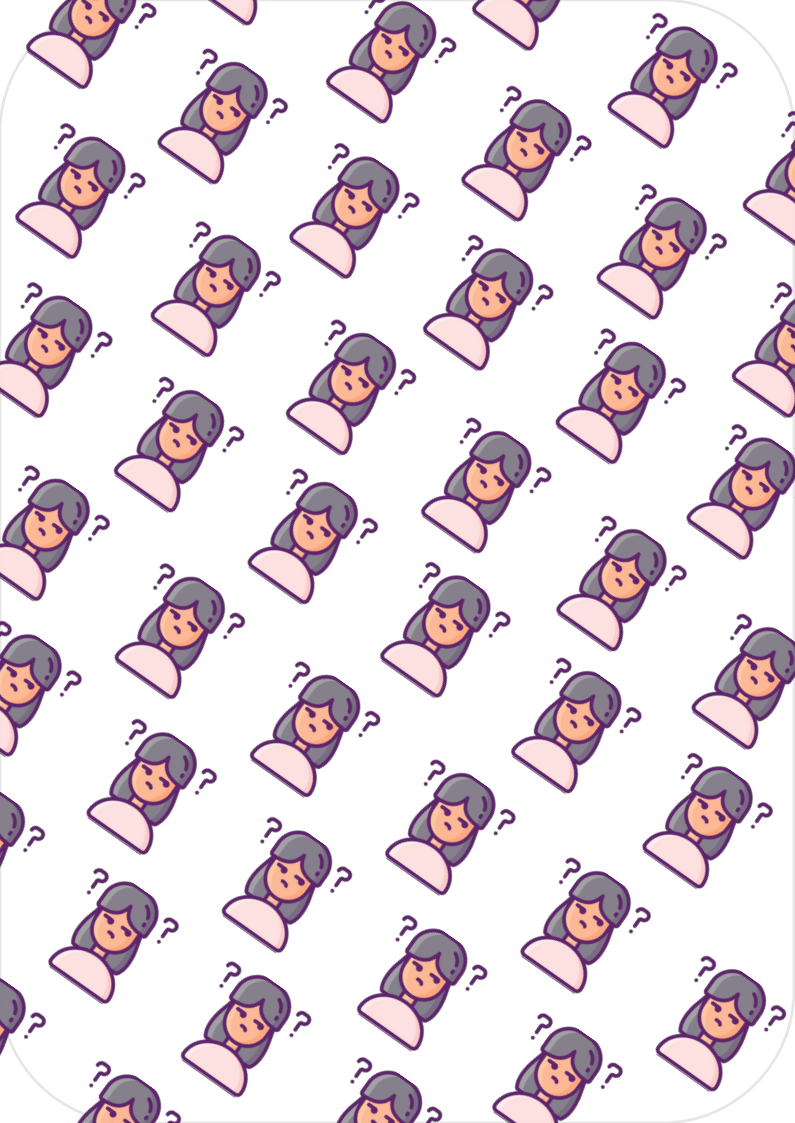




Et si...?

« Il y a trop de questions posées dans cette évaluation par rapport au budget disponible et nous le savons. »

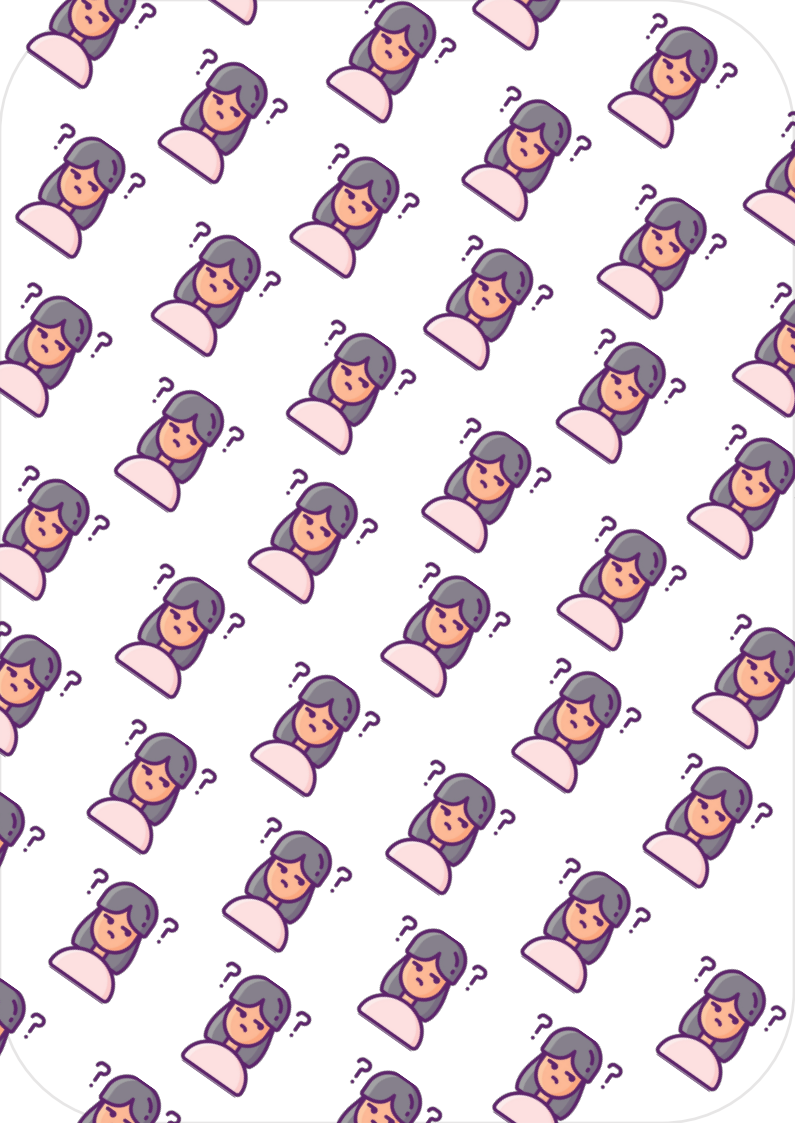




Et si...?

« L'évaluation demande si les objectifs poursuivis ont été atteints mais nous savons que ceux-ci n'étaient pas clairs / n'ont été que partiellement suivis ou ont changé. »

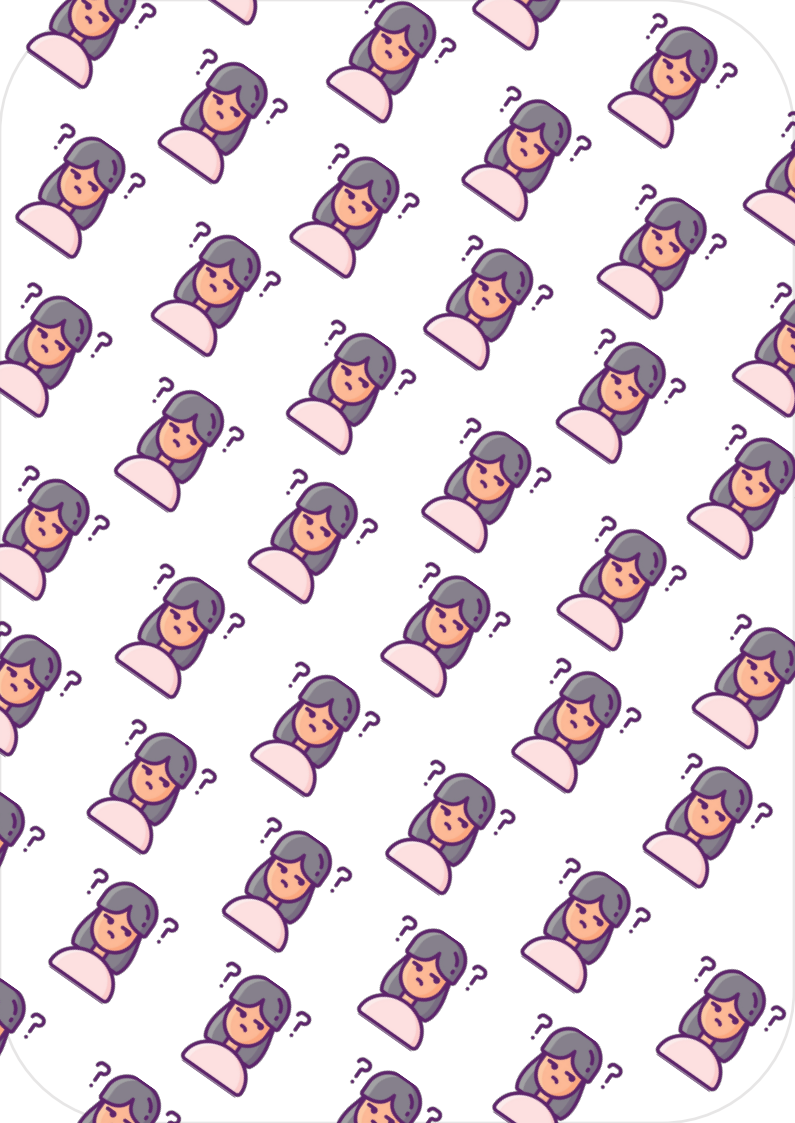




Et si...?

« L'évaluation est censée répondre aux questions formulées lors du lancement de l'intervention mais elles ne sont plus pertinentes aujourd'hui. »

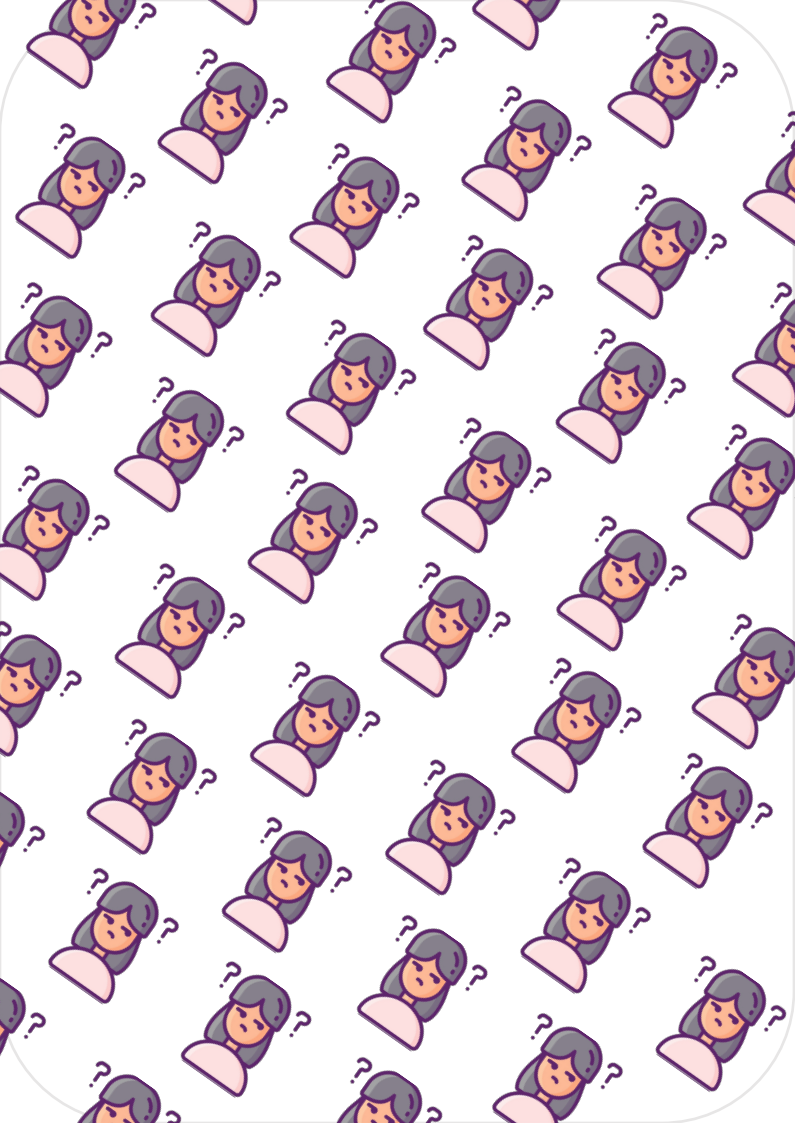




Et si...?

« Certains résultats sont contre-intuitifs / controversés / ont de fortes implications sur l'avenir de l'intervention et je crains que les collègues et autres parties prenantes ne réagissent avec scepticisme. »

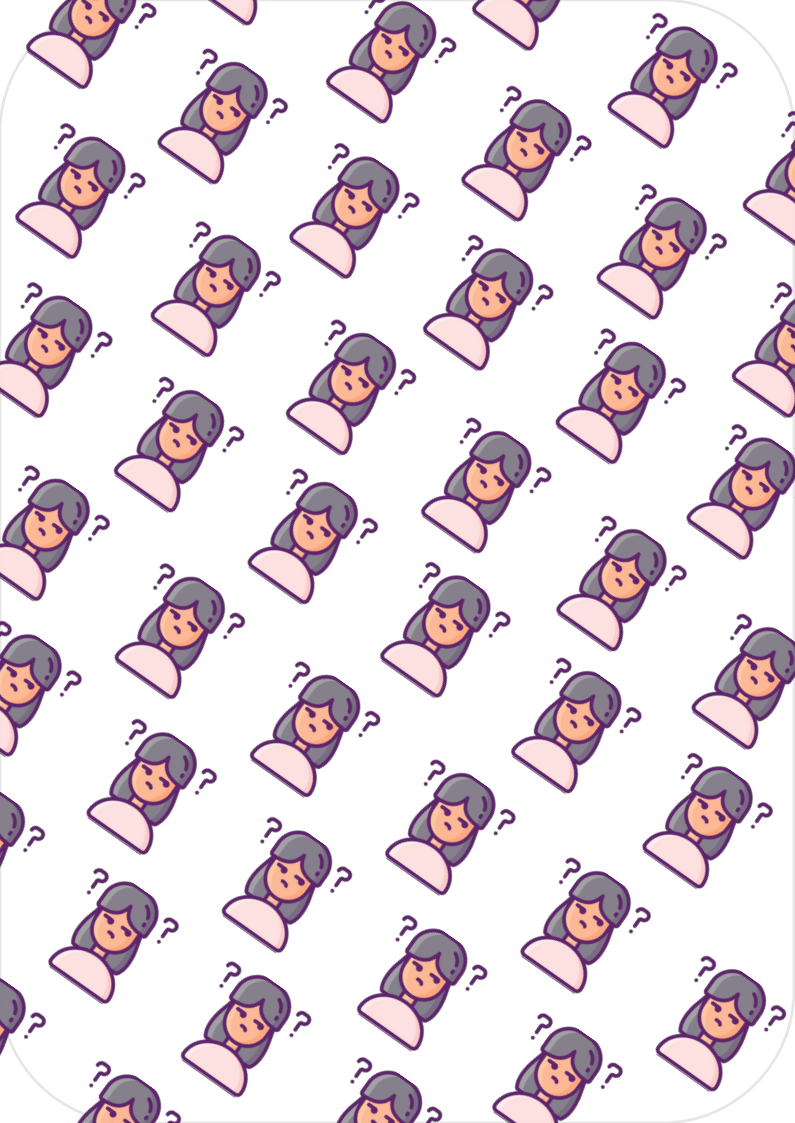




Et si...?

« Nous avons envoyé le rapport final aux collègues en charge de l'intervention mais ils ne l'ont pas lu / ne semblaient pas intéressés. »

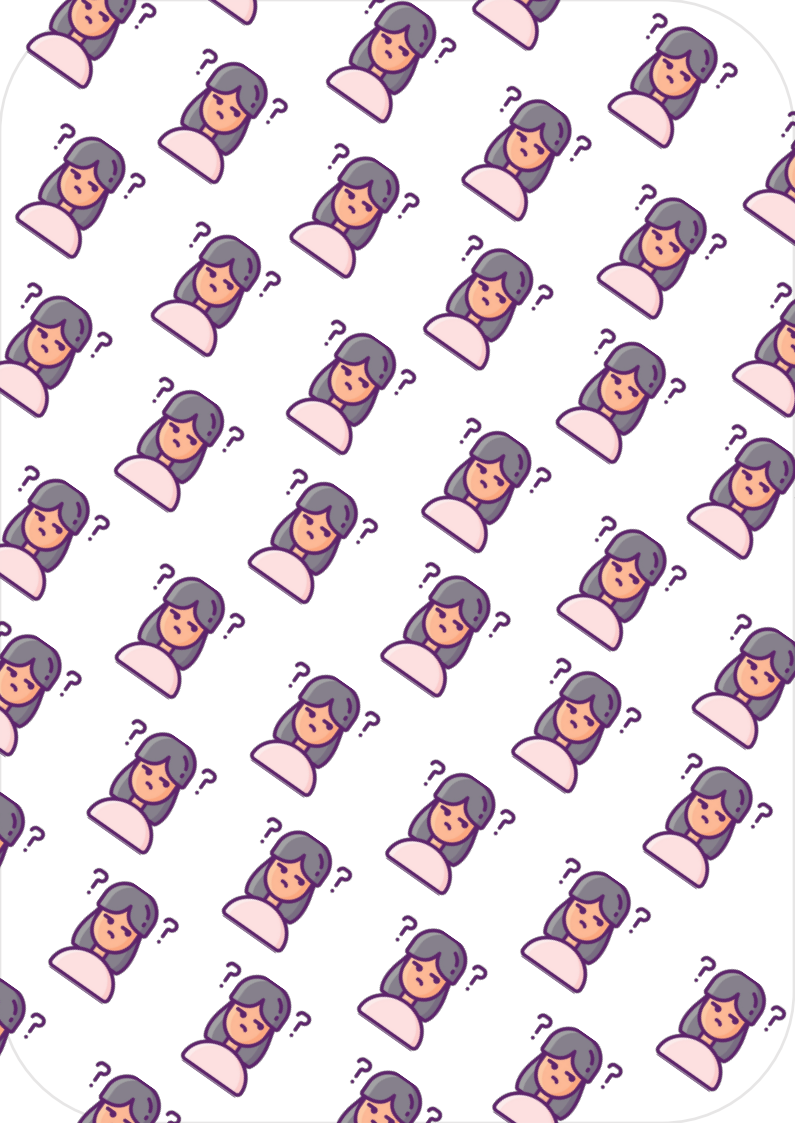




Et si...?

« La presse s'intéresse au contenu du rapport, mais nos collègues craignent qu'il ne soit utilisé pour attaquer l'administration. »

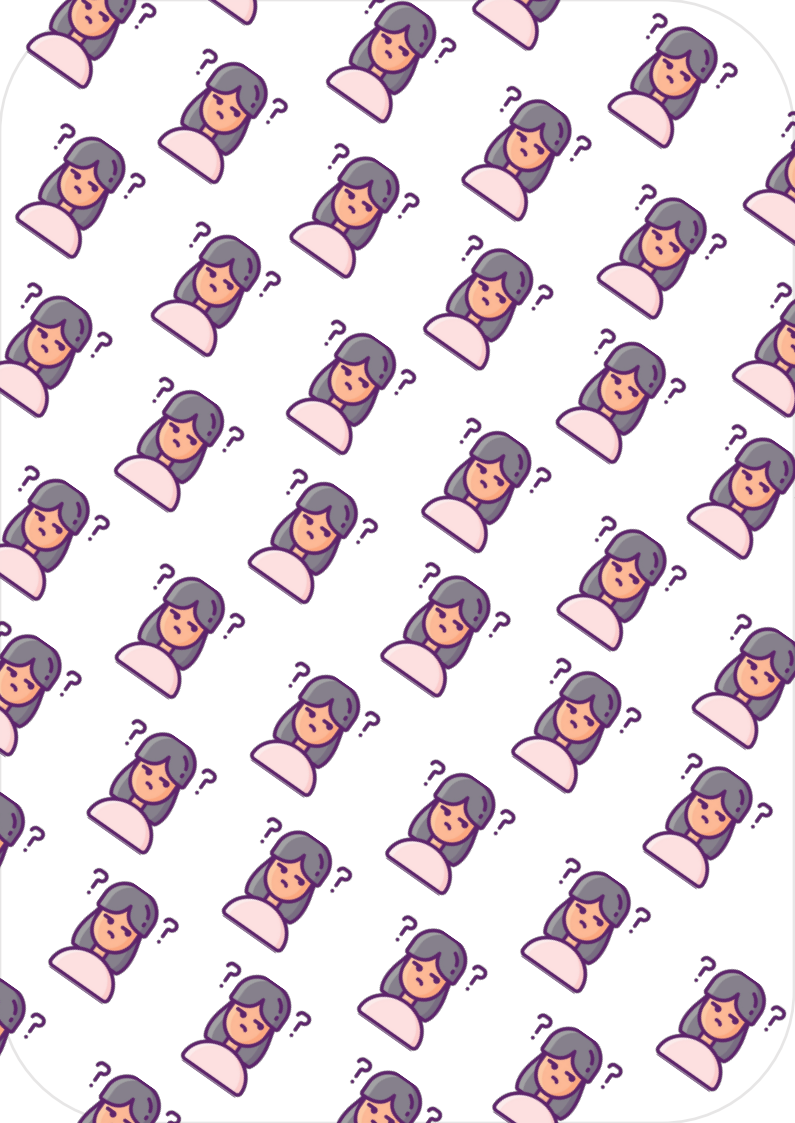




Et si...?

« L'évaluation était censée être " basée sur la théorie" et une théorie a été élaborée en phase de cadrage, mais elle ne semble pas avoir été utilisée par la suite dans le processus. »

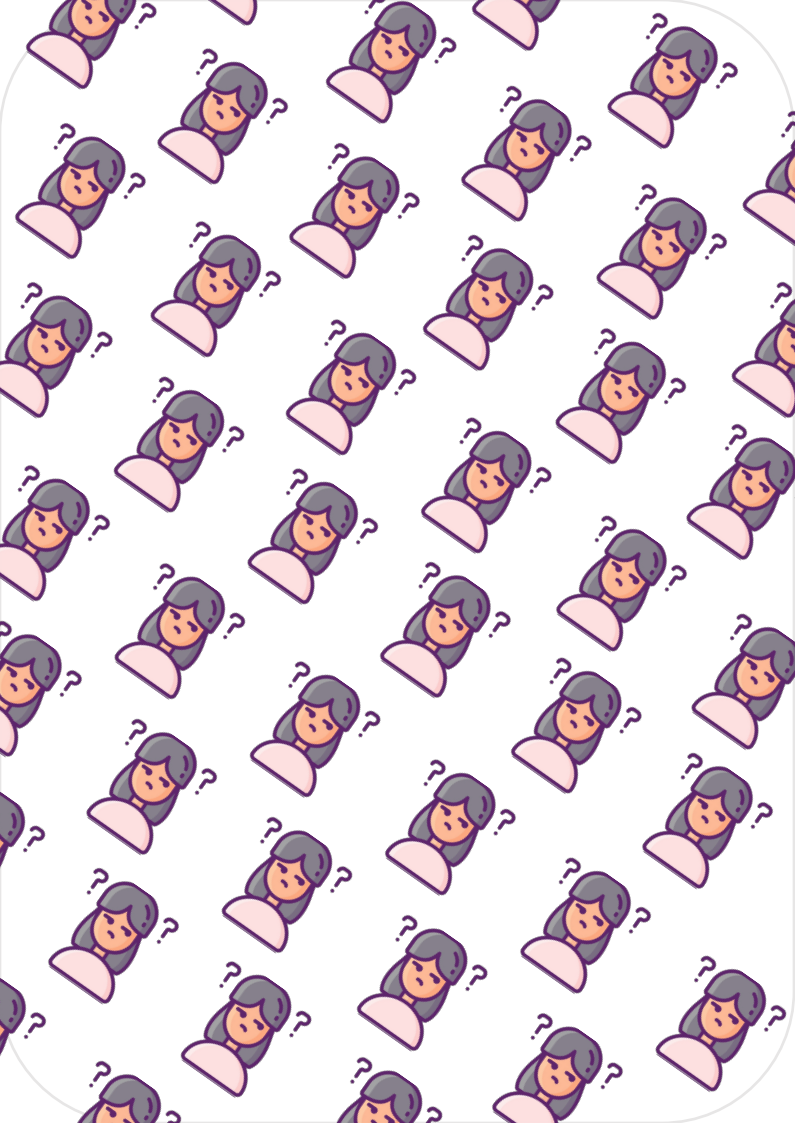




Et si...?

« Le rapport contient des chiffres flatteurs, que notre administration souhaite utiliser dans sa communication future, mais les sources et les références ne sont pas clairement explicitées. »

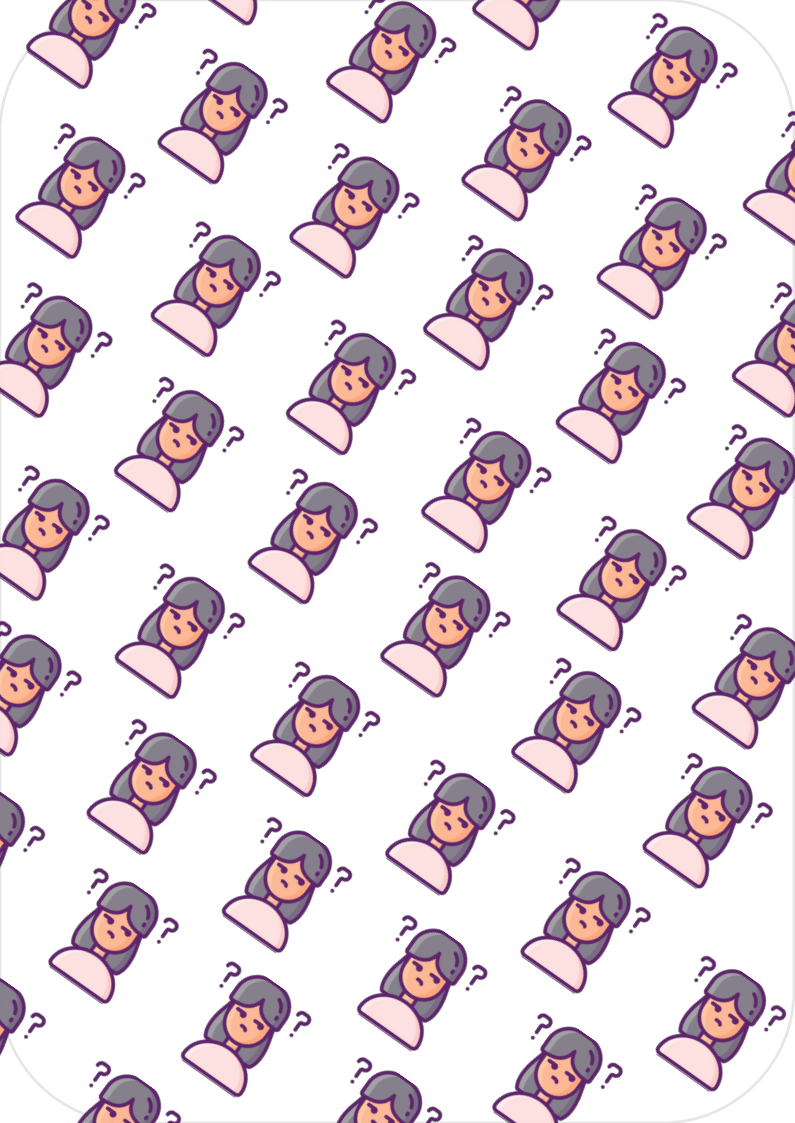




Et si...?

« L'évaluation vise à évaluer l'impact de l'intervention sur un ou plusieurs groupes spécifiques de personnes, mais les données les concernant n'ont pas été systématiquement collectées. »

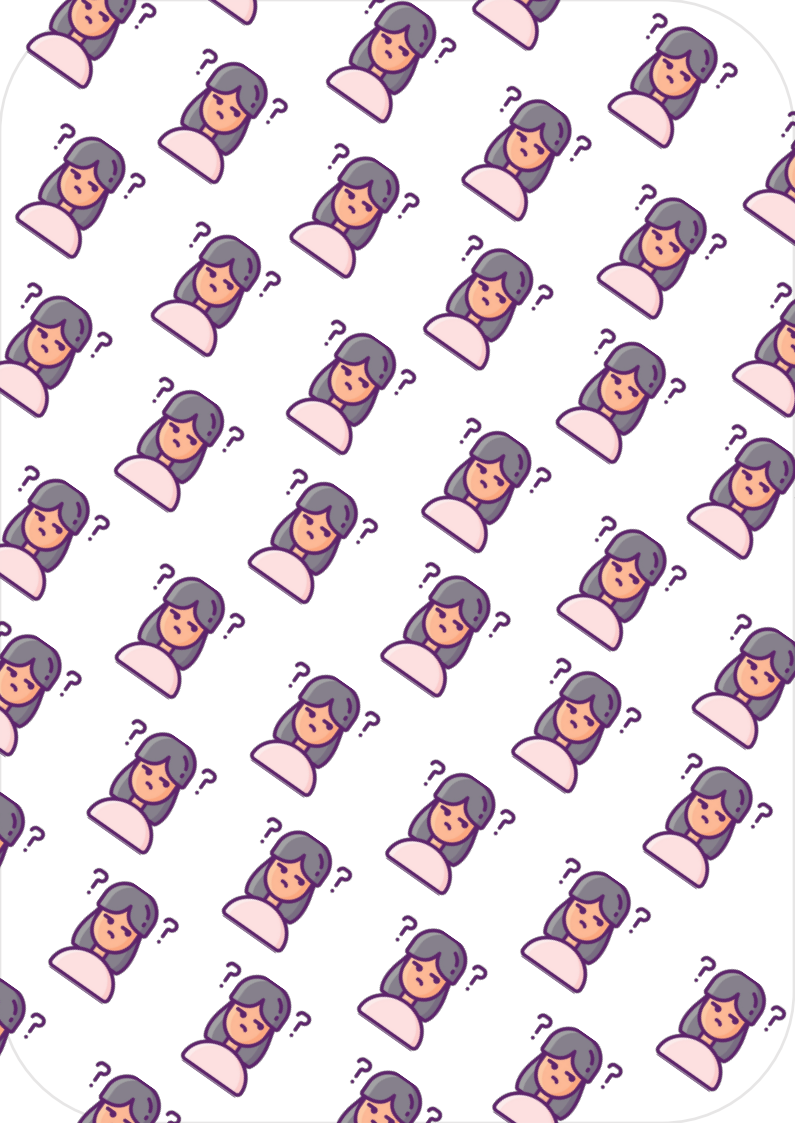




Et si...?

« Lors de la réunion finale, une partie prenante prétend que l'intervention a un effet négatif sur certains publics, mais que le rapport omet de le mentionner. »

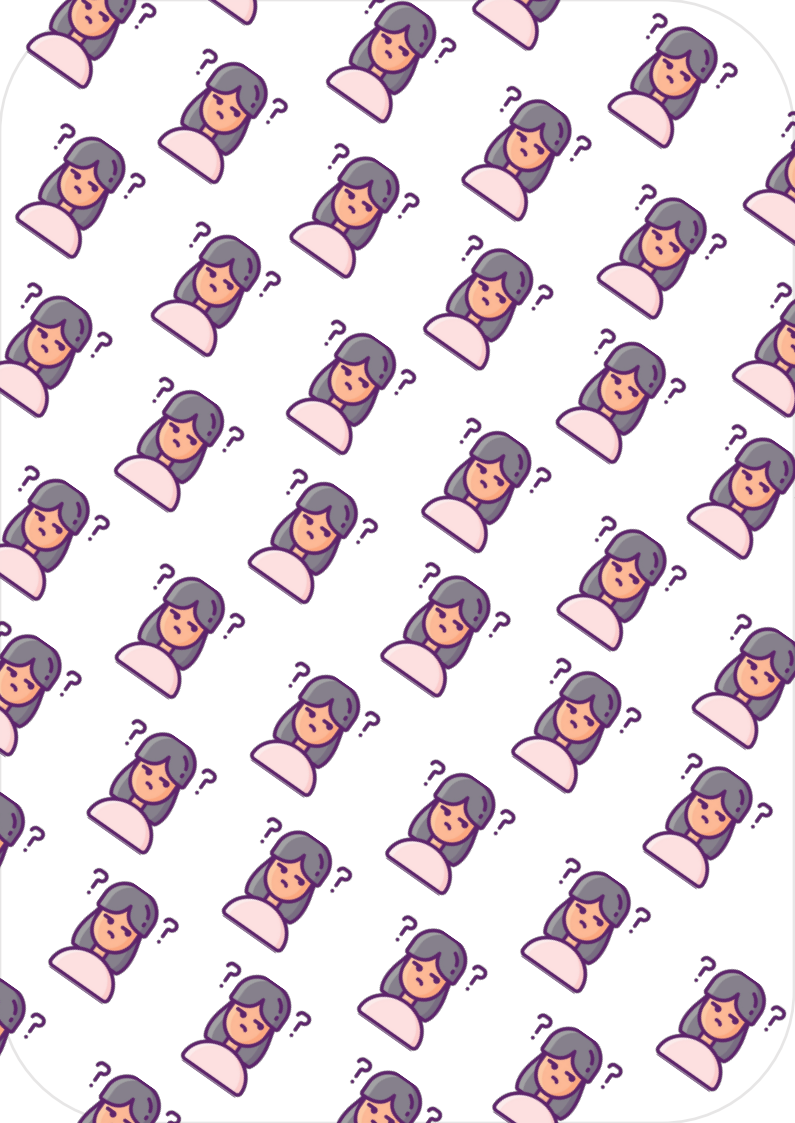




Et si...?

« Certains constats et conclusions semblent ne pas être suffisamment solides, mais nous n'avons pas le savoir-faire ou les compétences en interne pour les remettre en question. »

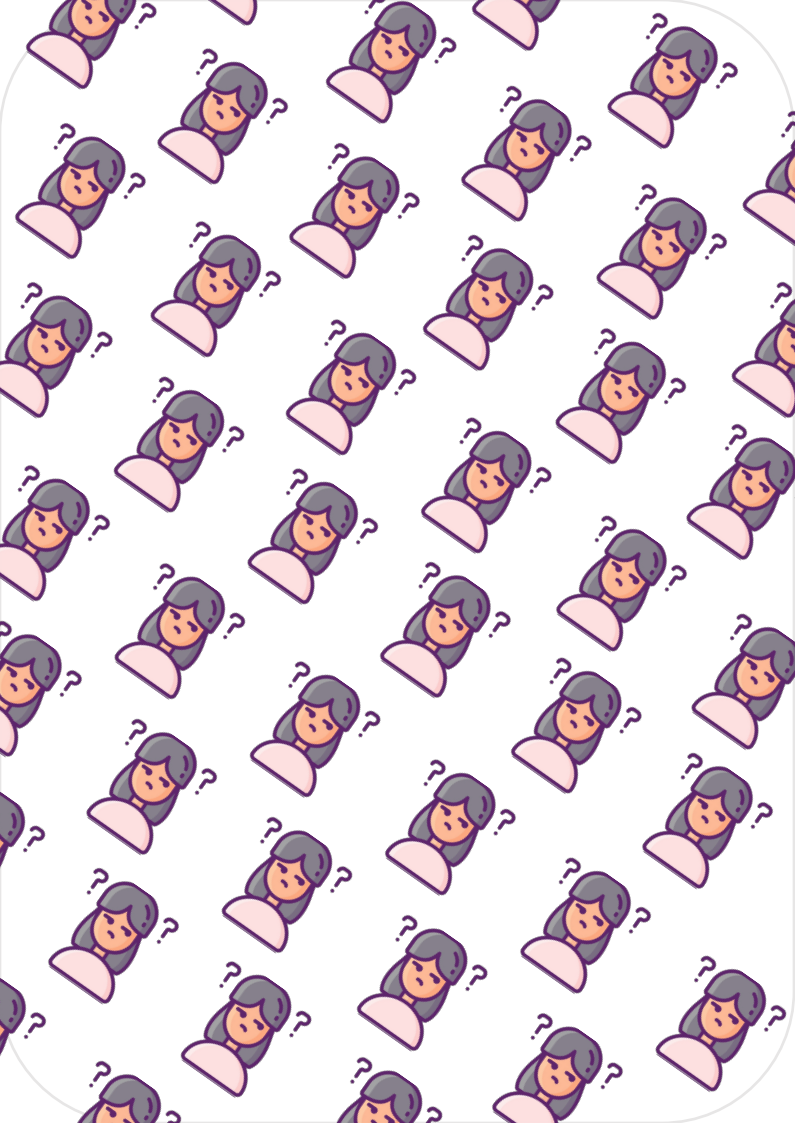




Et si...?

« Lors de la réunion de lancement, une partie prenante déclare que l'évaluation ne sera pas crédible parce que l'équipe d'évaluation a des conflits d'intérêts qui n'ont pas été déclarés. »

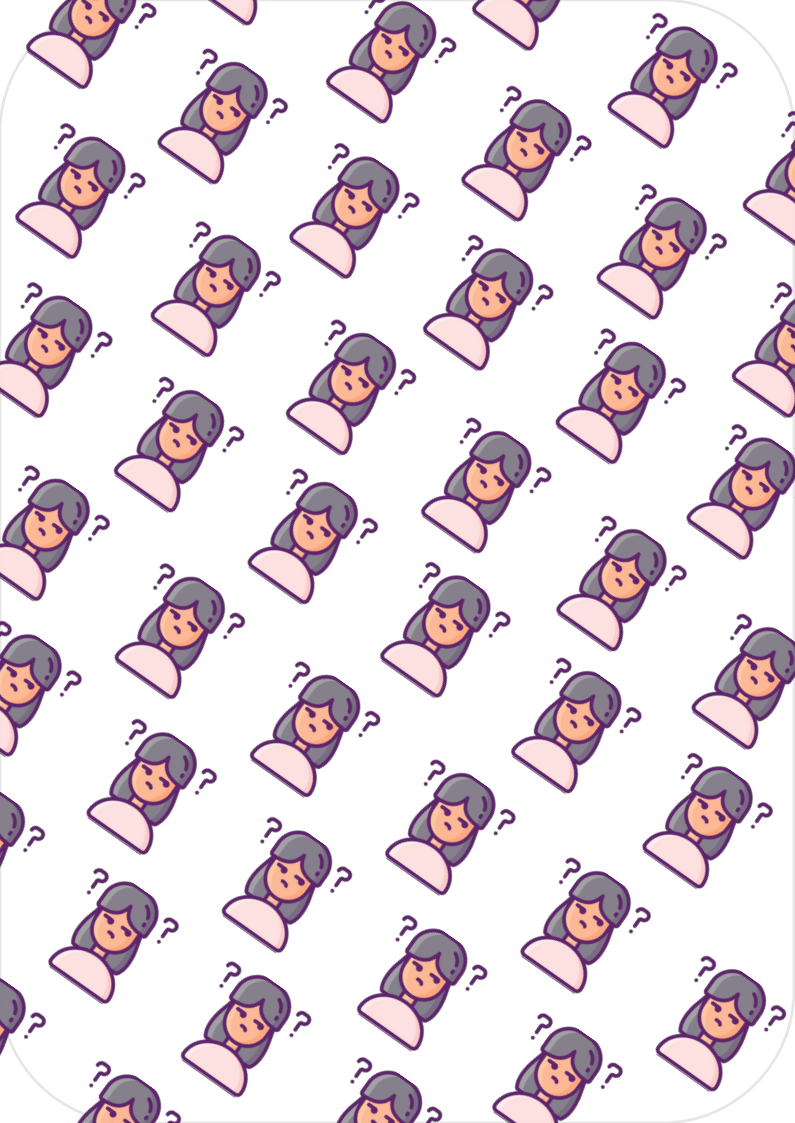




Et si...?

« Le cahier des charges stipule que l'équipe d'évaluation doit réaliser 50 entretiens. Elle en a fait 40 mais refuse d'en faire plus, sous prétexte que les ressources seraient mieux utilisées ailleurs. »

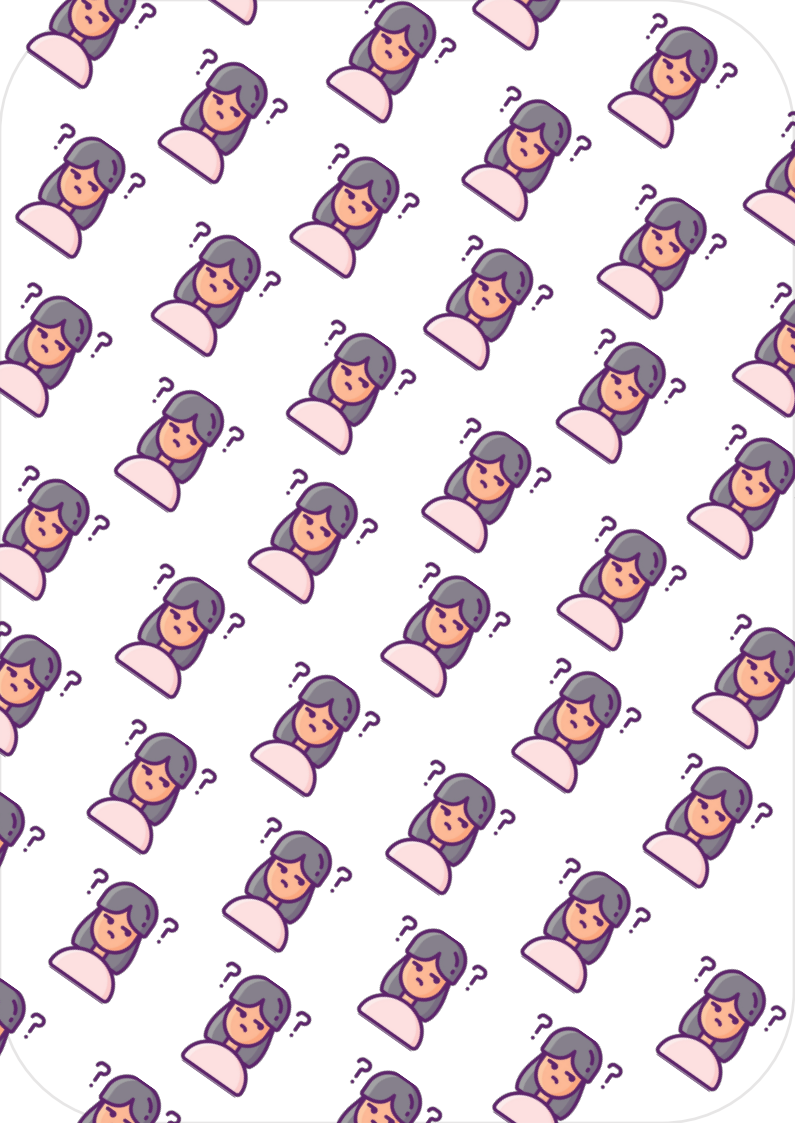




Et si...?

« Les collègues de l'administration disent que le rapport n'est pas crédible, car il y a quelques erreurs factuelles dans les informations rapportées. »



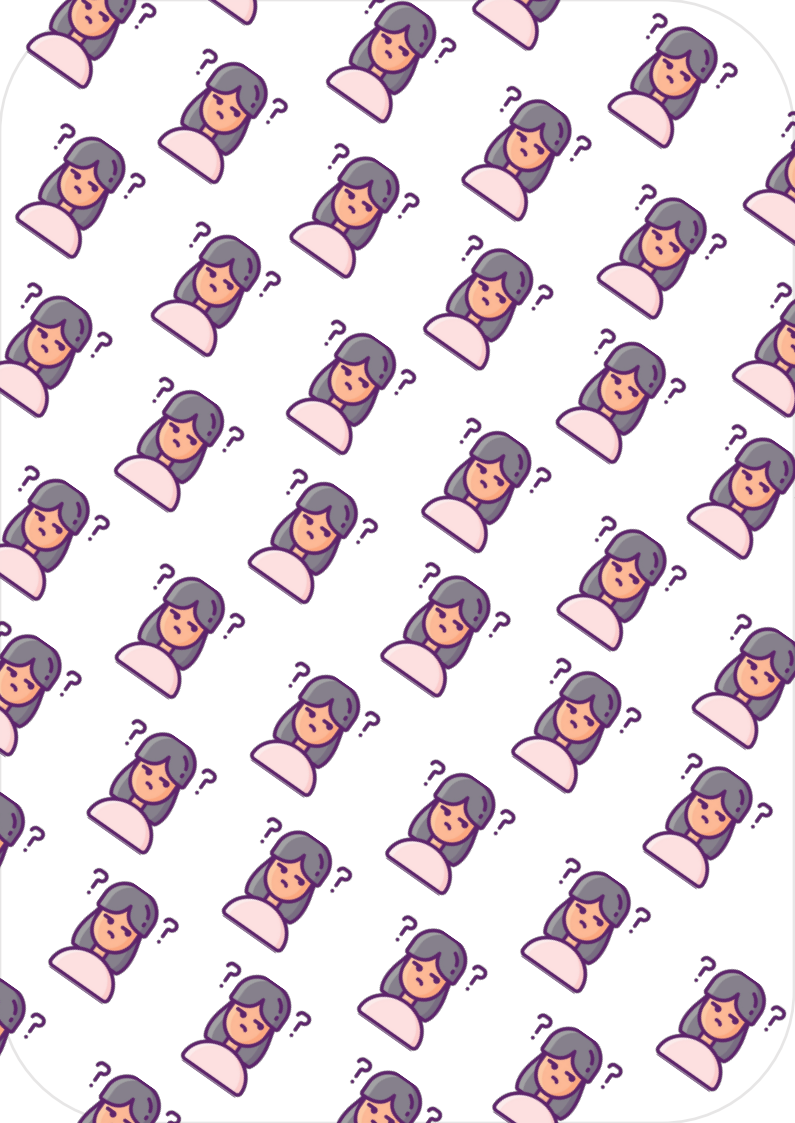


Et si...?

//

//





Et si...?

//

//

